

DEVIS TECHNIQUE
La Chapelle Spectacles
janvier 2020



620 ave Plante
Québec, Qc
G1M 3R5
www.lachapellespectacles.com

DIRECTEUR TECHNIQUE

Sylvain Demers
Cell : 418-802-4846
sylvaindemers_dt@hotmail.com

DIRECTEUR GÉNÉRAL

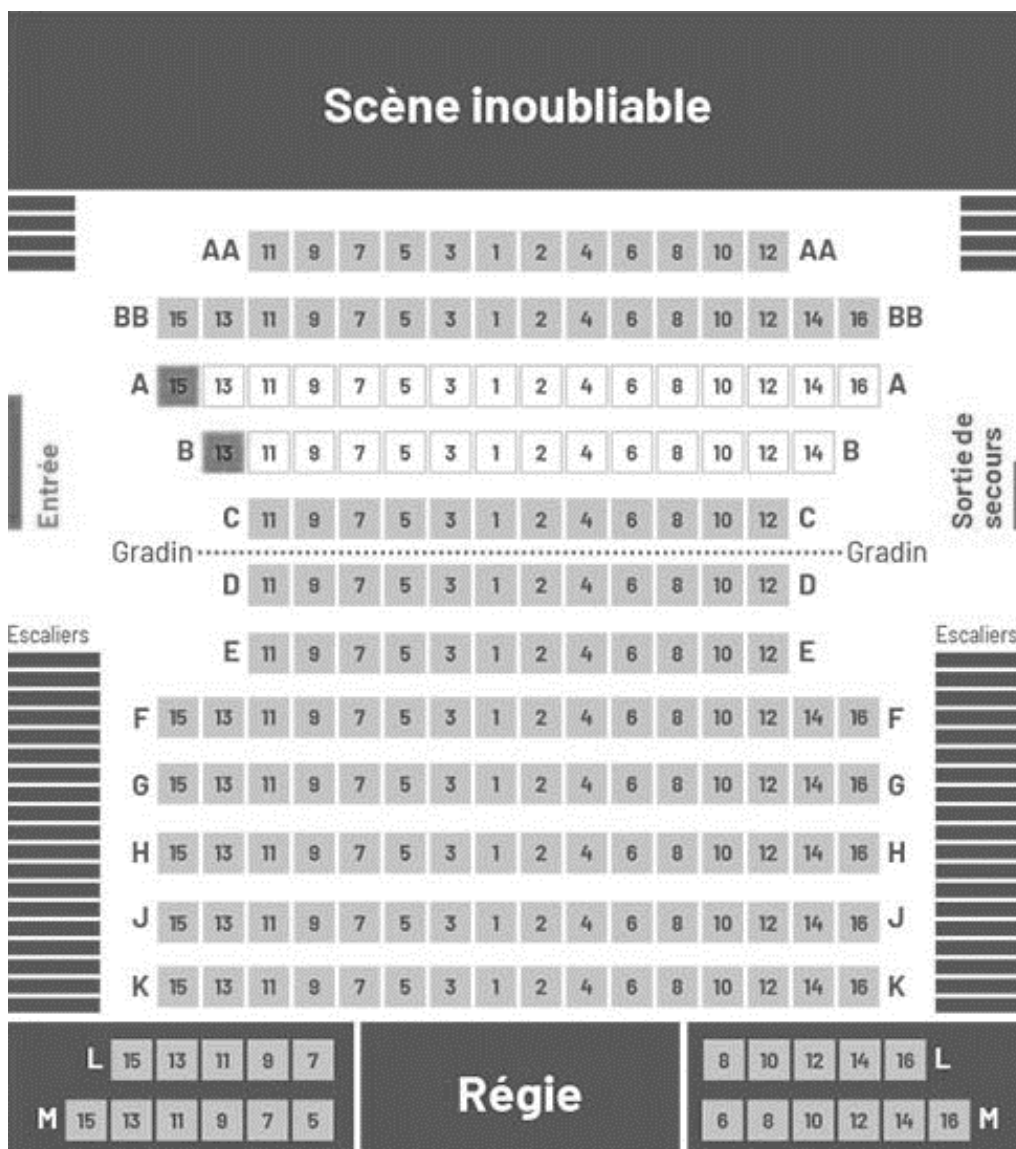
Jacques Angers
Bureau : 418-641-6032
Fax : 418-641-6086
jacques.angers@lachapellespectacles.com

INFORMATIONS GÉNÉRALES

Capacité : 196 sièges, dont 126 en gradin et 70 au parterre.
 En fonction de la demande, les rangées A et B peuvent être retirées séparément pour une formule réduite de 180 ou 166 sièges

Fauteuil roulant : 2 sièges peuvent être retirés pour faire place aux fauteuils, ils sont indiqués sur le plan.

PLAN DES SIÈGES DANS LA SALLE



SCÈNE

Aire de jeu : 20' de largeur x 22' de profondeur
Largeur incluant les coulisses : 30'
Profondeur : 26'
De l'avant-scène au cadre : 2'
Du cadre au rideau du fond : 22'
Largeur du cadre : 20'
Hauteur du cadre : 10'
Hauteur du parterre à la scène : 3'
Hauteur des porteuses : 11'

Le plancher est fait de linoléum noir

HABILLAGE

1x Rideau de scène rouge en velours plissé s'ouvrant à l'italienne.
1x Rideau de fond noir en velours plissé
4x Pendrillons noirs

ENREGISTREMENT VIDÉO (coût supplémentaire)

1x Newtek TriCaster 460
1x Newtek surface de contrôle TriCaster
1x Téléviseur Samsung 32 pouces
1x Moniteur Sony 8 pouces
3x Caméra motorisée Panasonic AW-HE130
1x Caméra Panasonic Aj-PX230
1x Contrôleur Sony

ENREGISTREMENT AUDIO (coût supplémentaire)

1x iMac 21.5 pouces, El Capitan
1x Pro Tools 12 (possibilité de 32 pistes)

PROJECTIONS

2x Téléviseur LED Samsung 75 pouces situés de chaque côté de la scène. Connexion HDMI ou VGA

Sonorisation

P.A.

4x UPA MEYER SOUND (top)
4x USW MEYER SOUND (sub)

Moniteurs

6x EAW 129zi
2x EAW 152i
2x Amplificateur CREST AUDIO
2x Amplificateur QSC

RÉGIE

1x Digidesign Venue sc48
1x TC Electronic M-one
1x TC Electronic D-two
1x Lecteur CD double American DJ

MICROS & DI'S

8x SHURE SM58
4x SHURE SM57
1x SHURE BETA 52
1x SHURE BETA 91
1x SHURE BETA 91A
4x AUDIO TECHNICA 4041
2x AUDIO TECHNICA ATM35
1x AUDIO TECHNICA AE5400
7x SENNHEISER e604
3x SENNHEISER e609
2x SHURE ULXP4 SANS FIL (58/BETA54)

4x WHIRLWIND IMP2
6x KLARK TEKNIK DN100

ÉCLAIRAGE

RÉGIE

1x	grandMA2 onPC
1x	MA onPC command wing
1x	MA onPC fader wing
1x	Elo ordi écran tactile 22 pouces modèle 22C3
1x	Elo écran tactile 22 pouces modèle 2201L

LAMPES

7x	Elation Platinum spot LED II
4x	Elation Rayzor Q12 zoom
7x	Elation Arena Q7 zoom
4x	Elation Acl 360 BAR
12x	SMG Genio mobile
17x	Fresnel Altman 500W
9x	Fresnel Altman 1000W
12x	Leko Zoom 25/50 750W
6x	PAR 64 1000W

GRADATEURS (72 chanel)

6x	NSI Audionov (1.2K)
2x	ETC Smartpack (1.2K)

ACCESSOIRES

1x	Piano à queue Yamaha C7
1x	MDG Atmosphère
4x	Boom de 8 pieds
6x	Base pour lampe au sol
6x	Tabouret

COMMUNICATION

1x	Un système de communication clear-com 1 canal
3x	Station portative avec casque (Jardin - cour et régie)

LOGES

- 2x Loges pouvant accueillir confortablement 10 à 12 personnes,
comprenant 2 salles de bains et 2 douches.
- 1x espace commune avec réfrigérateur.

HÔTEL

Hôtel Normandin 4700 Boul. Pierre Bertrand, Québec, G2J 1A4
1-800-463-6721

RESTAURANTS À PROXIMITÉ

La Voie Maltée 1040 Boul. Pierre Bertrand, Québec, G1M 3H1
418-683-5558

Normandin 986 Rue Bouvier, Québec, G2J 1A3
418-627-1265

St Hubert 1016 Rue Bouvier, Québec
418-871-1234

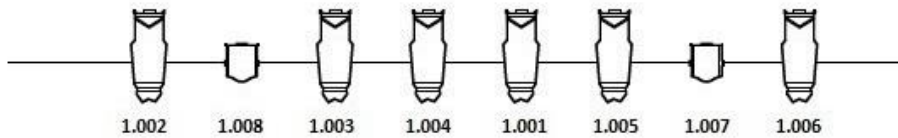
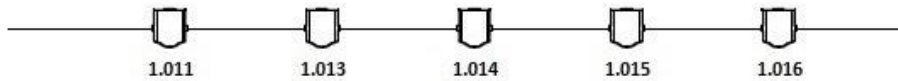
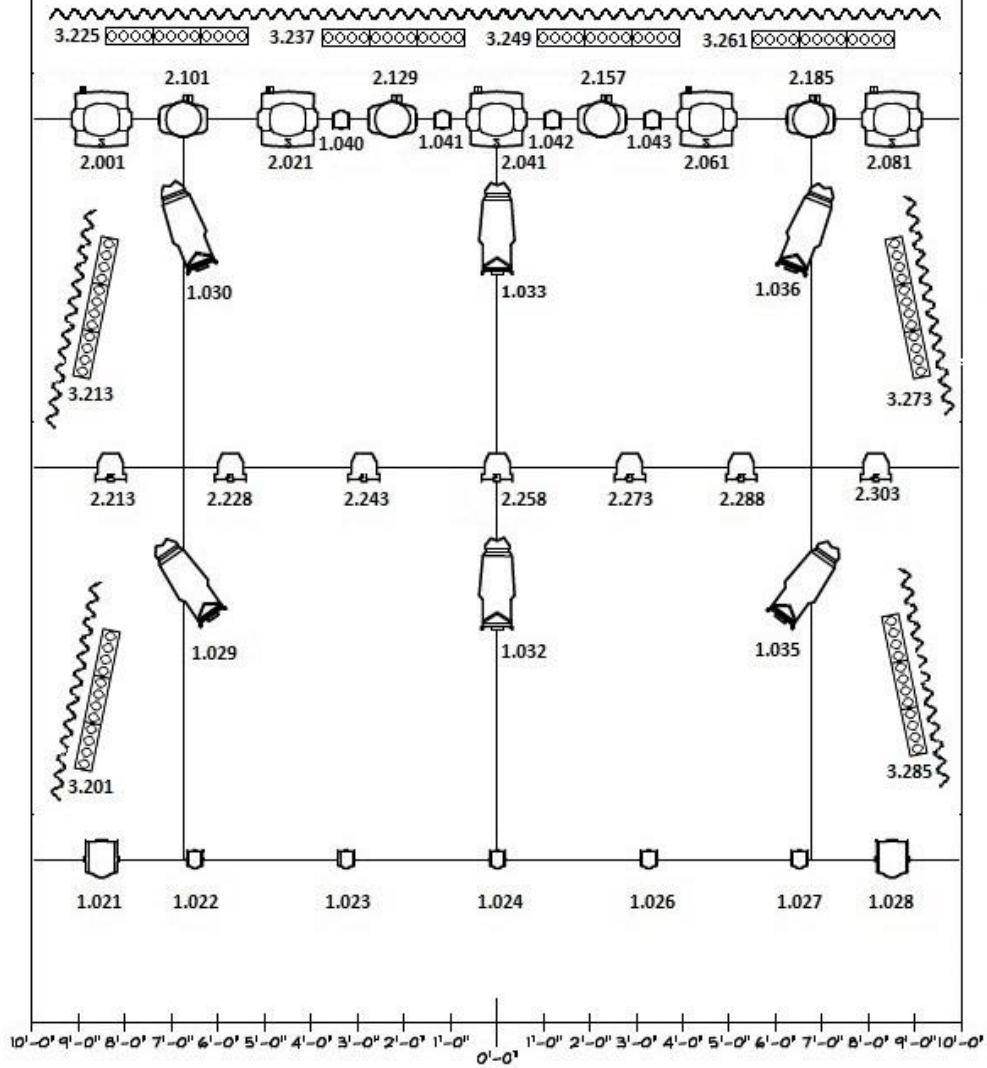
Mikes 100 Rue Bouvier, Québec, G2J 1R8
418-622-1818

Pacini 245 Rue Soumande, Québec
418-527-8623

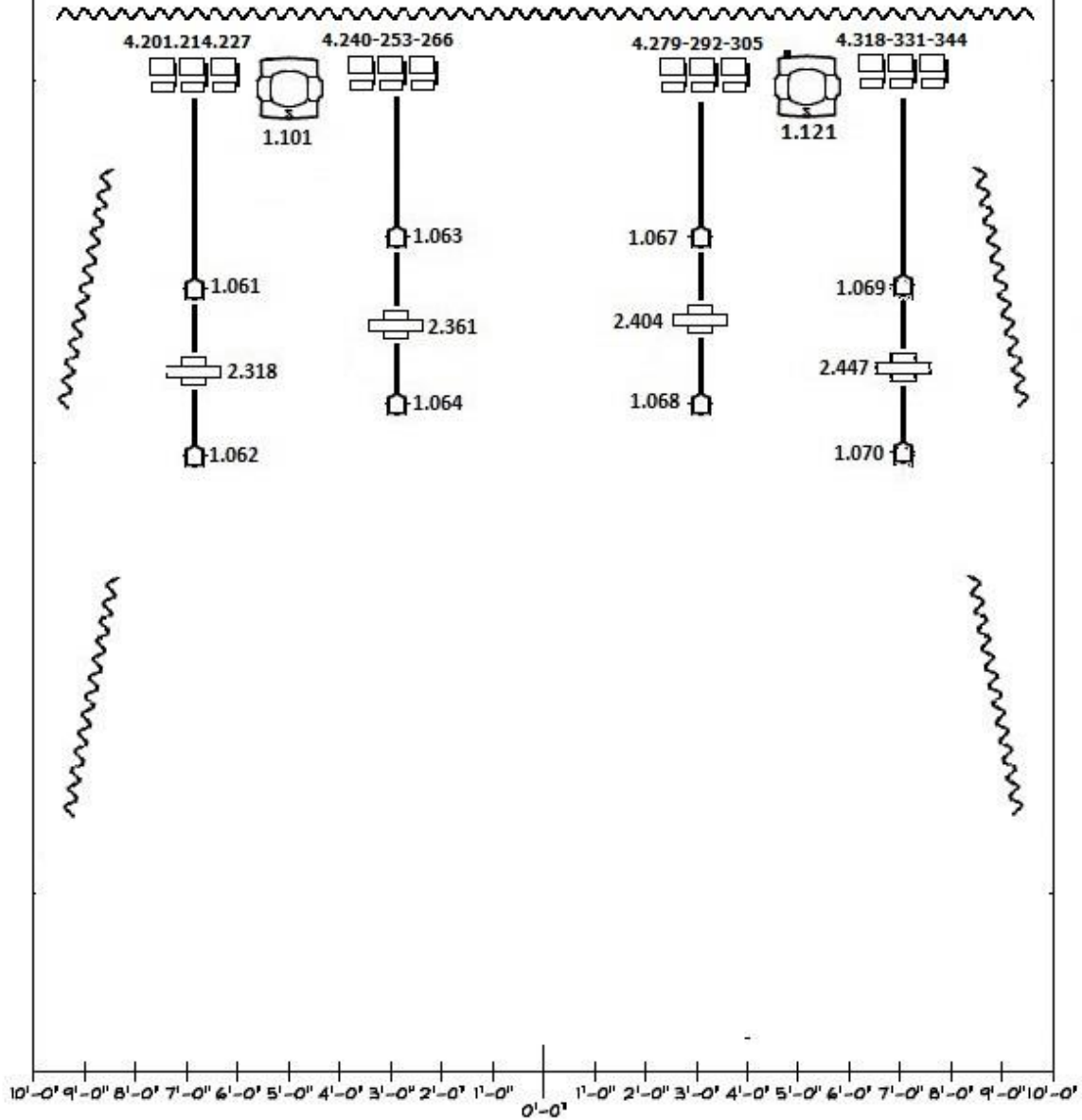
Houston 5700 Boul. des Galeries, Québec, G2K 0H5
418-626-7676

PLAN FIXE

Plafond



PLANCHER



Légende		
Symbole	Nom	Nombre
	Elation - Platinum Spot LED II	7
	Elation - Rayzor Q12 Zoom	4
	Elation - Arena Q7 Zoom	7
	Elation - Acl 360	4
	American Dj Bar	8
	Source 4 25/50	12
	Altman Fresnel 1KW	9
	Altman Fresnel 500W	17
	SGM Genio mobile	20