

DEVIS TECHNIQUE
La Chapelle Spectacles



620 av. Plante
Québec, Qc
G1M 3R5

www.lachapellespectacles.com

DIRECTEUR TECHNIQUE

Antoine Cormier
antoine.cormier@lachapellespectacles.com

DIRECTRICE GÉNÉRALE

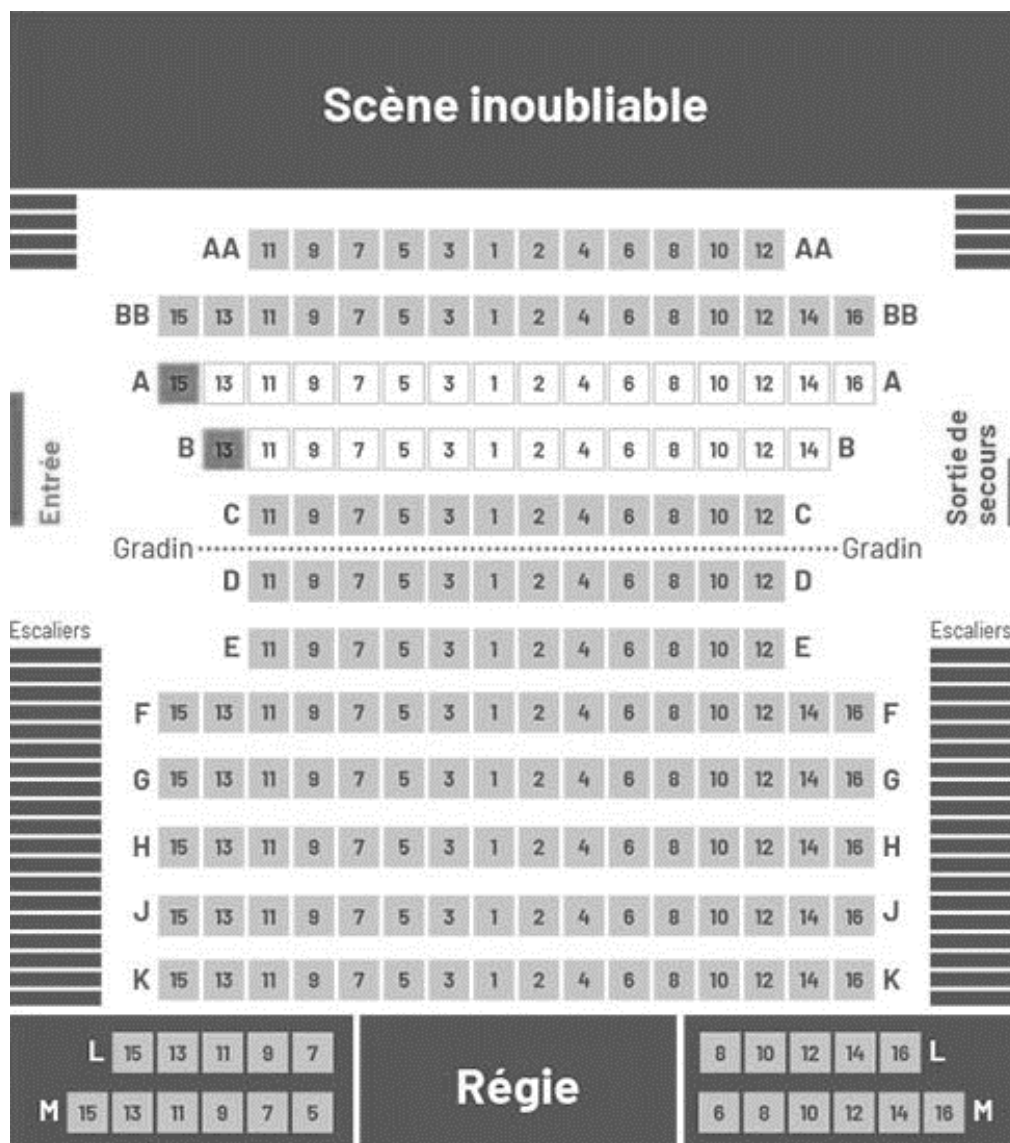
Sophie Lemelin
Bureau : 418-641-6032
sophie.lemelin@lachapellespectacles.com

INFORMATIONS GÉNÉRALES

Capacité : 196 sièges, dont 126 en gradin et 70 au parterre.
 En fonction de la demande, les rangées A et B peuvent être retirées séparément pour une formule réduite de 180 ou 166 sièges

Fauteuil roulant : 2 sièges peuvent être retirés pour faire place aux fauteuils, ils sont indiqués sur le plan.

PLAN DES SIÈGES DANS LA SALLE



SCÈNE

Aire de jeu : 20' de largeur x 22' de profondeur

Largeur incluant les coulisses : 30'

Profondeur : 26'

De l'avant-scène au cadre : 2'

Du cadre au rideau du fond : 22'

Largeur du cadre : 20'

Hauteur du cadre : 10'

Hauteur du parterre à la scène : 3'

Hauteur des porteuses : 11'

Le plancher est fait de linoléum noir

HABILLAGE

- 1x Rideau de scène rouge en velours plissé s'ouvrant à l'italienne.
- 1x Rideau de fond noir en velours plissé
- 4x Pendrillons noirs

ENREGISTREMENT VIDÉO (coût supplémentaire)

- 1x Newtek TriCaster 460
- 1x Newtek surface de contrôle TriCaster
- 1x Téléviseur Samsung 32 pouces
- 1x Moniteur Sony 8 pouces
- 3x Caméra motorisée Panasonic AW-HE130
- 1x Caméra Panasonic Aj-PX230
- 1x Contrôleur Sony

ENREGISTREMENT AUDIO (coût supplémentaire)

- 1x iMac 21.5 pouces, El Capitan
- 1x Pro Tools 12 (possibilité de 32 pistes)

PROJECTIONS

- 2x Téléviseur LED Samsung 75 pouces situés de chaque côté de la scène. Connexion HDMI ou VGA

Sonorisation

P.A.

4x UPA MEYER SOUND (top)
4x USW MEYER SOUND (sub)

Moniteurs

6x EAW 129zi
2x EAW 152i
2x Amplificateur CREST AUDIO
2x Amplificateur QSC

RÉGIE

1x Dlive 3500
1x Dlive CDM48 (patch)
1x Patch analogue 48 in/6 out

MICROS & DI

13x SHURE SM58
4x SHURE SM57
2x SHURE BETA 52
1x SHURE BETA 91
1x SHURE BETA 91A
8x AUDIO TECHNICA 4041
2 x AKG 414
2x AUDIO TECHNICA ATM35
1x AUDIO TECHNICA AE5400
8x SENNHEISER e604
4x SENNHEISER e609
2x SHURE ULXP4 SANS FIL (58/BETA54)
2x SENNHEISER 421
2x WHIRLWIND IMP2
5x KLARK TEKNIK DN100
1x Digiflex stereo
2x Radial ProDI2 passive
6x Radial ProDI passive

ÉCLAIRAGE

RÉGIE

| | |
|----|--|
| 1x | grandMA2 onPC |
| 1x | MA onPC command wing |
| 1x | MA onPC fader wing |
| 1x | Elo ordi écran tactile 22 pouces modèle 22C3 |
| 1x | Elo écran tactile 22 pouces modèle 2201L |

LAMPES

| | |
|-----|----------------------------------|
| 5x | Elation Platinum spot LED II |
| 4x | Elation Rayzor Q12 zoom |
| 7x | Elation Arena Q7 zoom |
| 4x | American DJ WiFLY EXR QA12BAR IP |
| 16x | Fresnel |
| 11x | Leko Zoom 25/50 750W |
| 7x | PAR 64 1000W |

GRADATEURS

| | |
|----|------------------------|
| 6x | NSI Audionov (1.2K) |
| 2x | ETC Smartpack (1.2K) |

ACCESSOIRES

| | |
|----|-------------------------|
| 1x | Piano à queue Yamaha C7 |
| 1x | MDG Atmosphère |
| 4x | Boom de 8 pieds |
| 6x | Base pour lampe au sol |
| 6x | Tabouret |

COMMUNICATION

| | |
|----|--|
| 1x | Un système de communication clear-com 1 canal |
| 3x | Station portative avec casque (Jardin - cour et régie) |

LOGES

- 2x Loges pouvant accueillir confortablement 10 à 12 personnes,
comprenant 2 salles de bains et 2 douches.
- 1x espace commune avec réfrigérateur.

HÔTEL

Hôtel Normandin 4700 Boul. Pierre Bertrand, Québec, G2J 1A4
1-800-463-6721

RESTAURANTS À PROXIMITÉ

La Voie Maltée 1040 Boul. Pierre Bertrand, Québec, G1M 3H1
418-683-5558

Normandin 986 Rue Bouvier, Québec, G2J 1A3
418-627-1265

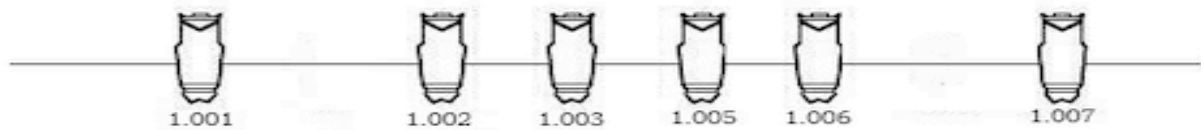
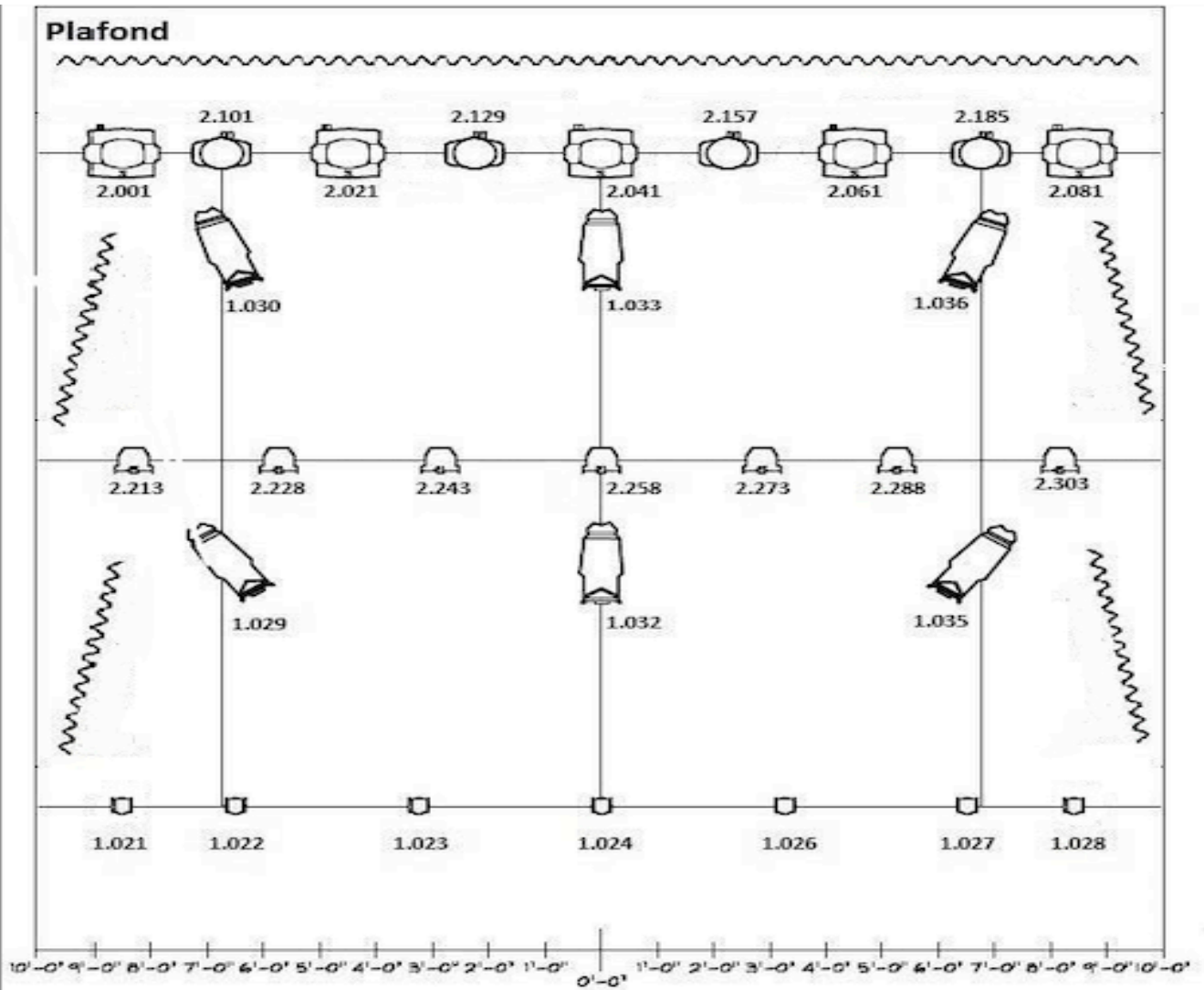
St Hubert 1016 Rue Bouvier, Québec
418-871-1234

Mikes 100 Rue Bouvier, Québec, G2J 1R8
418-622-1818

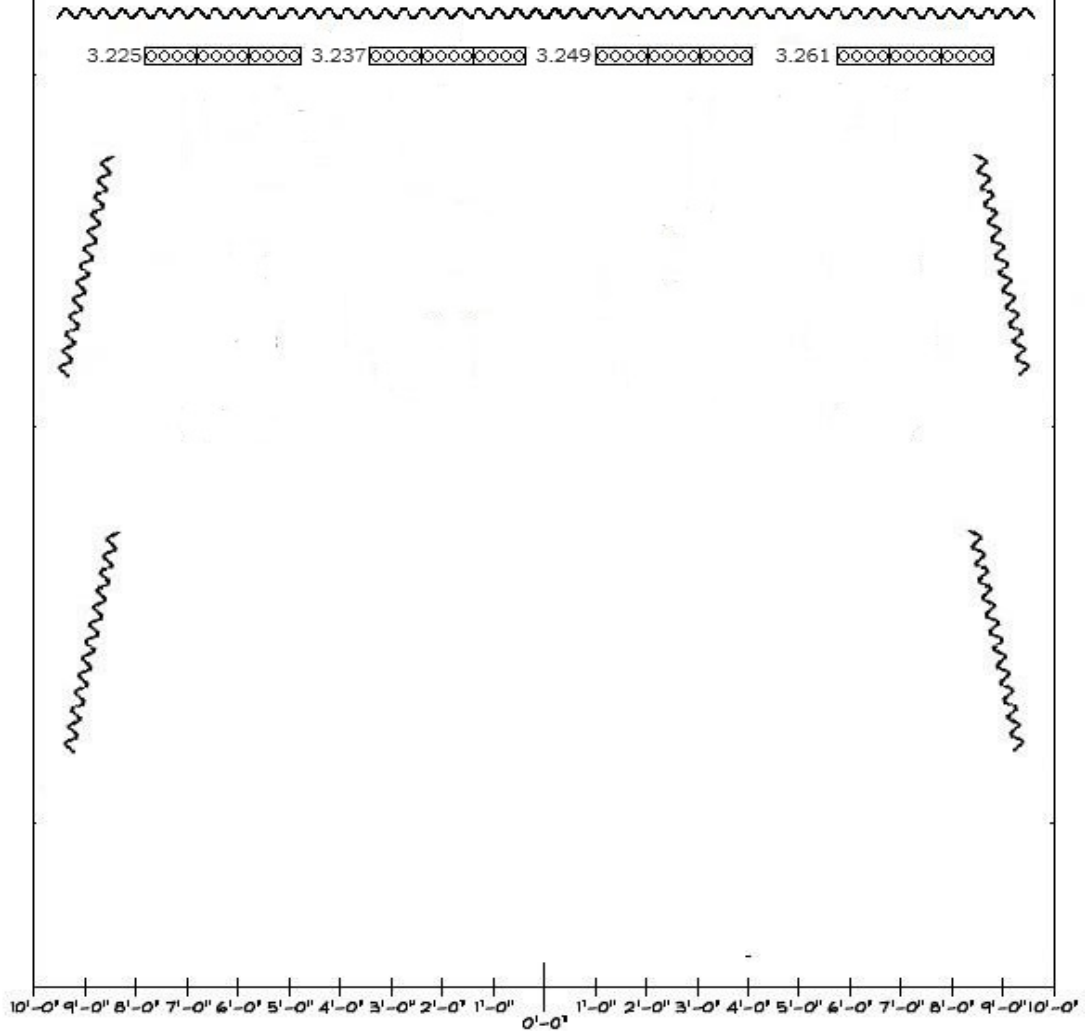
Pacini 245 Rue Soumande, Québec
418-527-8623

Houston 5700 Boul. des Galeries, Québec, G2K 0H5
418-626-7676

PLAN FIXE



PLANCHER



| Légende | | |
|---------|--------------------------------|--------|
| Symbole | Nom | Nombre |
| | Elation - Platinum Spot LED II | 7 |
| | Elation - Rayzor Q12 Zoom | 4 |
| | Elation - Arena Q7 Zoom | 7 |
| | American Dj Bar | 4 |
| | Source 4 25/50 | 10 |
| | Altman Fresnel 500W | 7 |

